



CREATIVITY
+ TECHNOLOGY



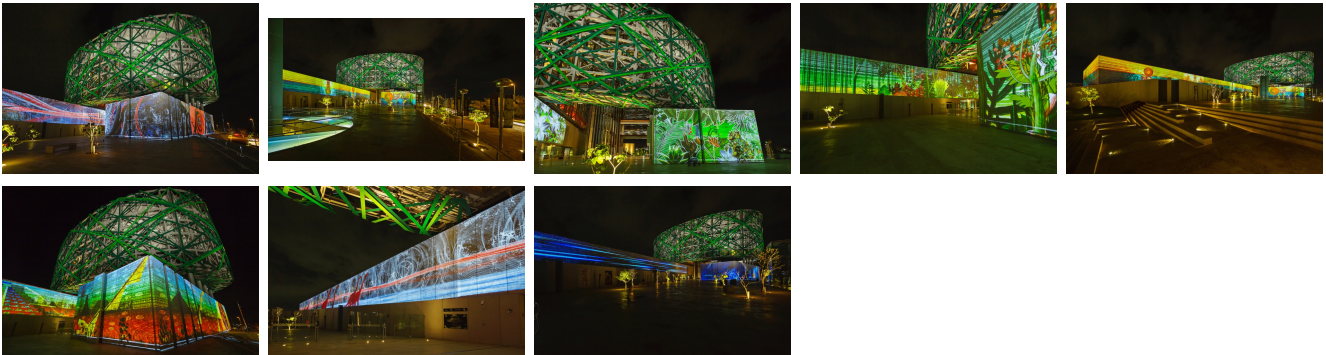
YUCAMA'YA'AB

ESPECTÁCULO MULTIMEDIA PERMANENTE

Gran Museo del Mundo Maya de Mérida

Mérida, Yucatán, Mexico, 2012

La fachada exterior del Gran Museo del Mundo Maya cobra vida en la noche, para dar a conocer un enorme mural dinámico y sonoro. Esta experiencia multimedia completa la visita a la exposición permanente del Museo, que presenta la civilización maya como una cultura viva y en constante evolución, cuya influencia se extiende aún en la actualidad.



Descripción

16 proyectores de alta definición animan la parte superior de la fachada del Museo con una banda virtual de 34 cuadros gigantes compuestos de dibujos, fotografías y composiciones gráficas (una creación de Xavier de Richemont). Un sistema de sonido largo alcance, integrado a la arquitectura del edificio, difunde la música del espectáculo en todo el sitio. Todo es completamente controlable y programable a distancia.

El particular diseño de la fachada del Museo, formado por cintas metálicas entrelazadas evoca el tronco y el follaje de la Ceiba, el árbol sagrado de los mayas. 70 proyectores LED fueron instalados para poner en relieve la singular arquitectura del edificio. Durante la noche, este sistema de iluminación dinámica evoca el movimiento del follaje azotado por el viento.

Mandato

Gestión de proyecto
Dirección Técnica
Concepción audiovisual e
iluminación
Instalación
Programación

Áreas de especialización

Audio
Video
Iluminación
Sistemas de control

Producción

Yaxché

Concepción

Xavier De Richemont, peintre
vidéo