



CRÉATION
+ TECHNOLOGIE



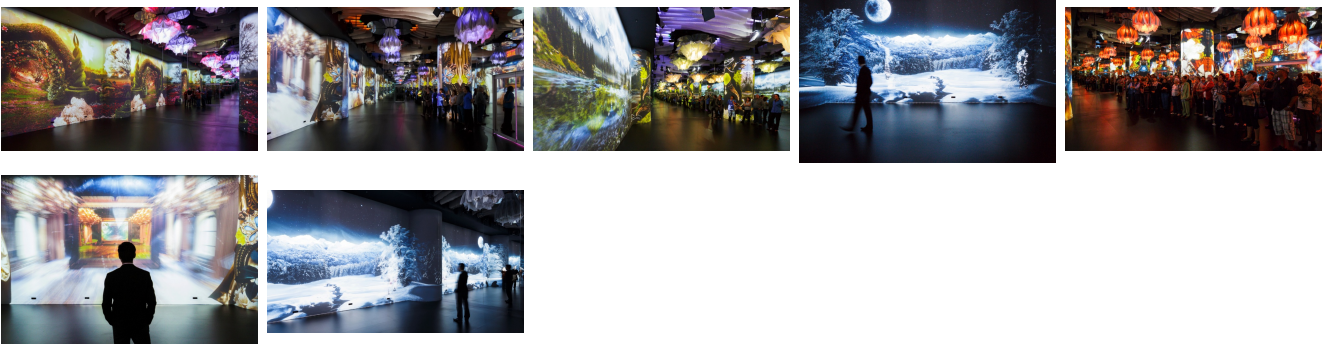
LE PALAIS DES SAISONS

EXPOSITION IMMERSIVE

Musée Grévin Montréal

Montréal, Québec, 2013

Le célèbre musée de cire, le Grévin, s'installe dans l'immeuble historique du Centre Eaton situé au cœur du centre-ville de Montréal. La Compagnie des Alpes retient les services de l'entreprise Moment Factory pour créer une des salles de ce parcours muséal original, le Palais des saisons. Les réputés créateurs montréalais décident ensuite de confier l'ensemble de la réalisation du projet à XYZ en raison de l'échéancier serré et des défis technologiques importants.



Description

En plus de concevoir et d'installer l'ensemble des infrastructures nécessaires à la réalisation de l'œuvre multimédia, XYZ a fourni, installé et programmé l'ensemble des équipements audiovisuels qui composent cette fresque aussi grande que spectaculaire. Des jeux de miroirs ingénieux décuplent les dimensions de la salle et créer une impression d'immersion chez les visiteurs.

Le Palais des Saisons est une œuvre immersive complètement automatisée à l'aide d'interfaces de contrôle conçues et réalisées par XYZ Technologie Culturelle.

Mandat

Conception technique
Direction technique
Installation
Programmation et calibration
Fourniture d'équipements

Champs d'expertise

Audio
Vidéo
Systèmes de contrôle

Production

Musée Grévin

Conception

Moment Factory